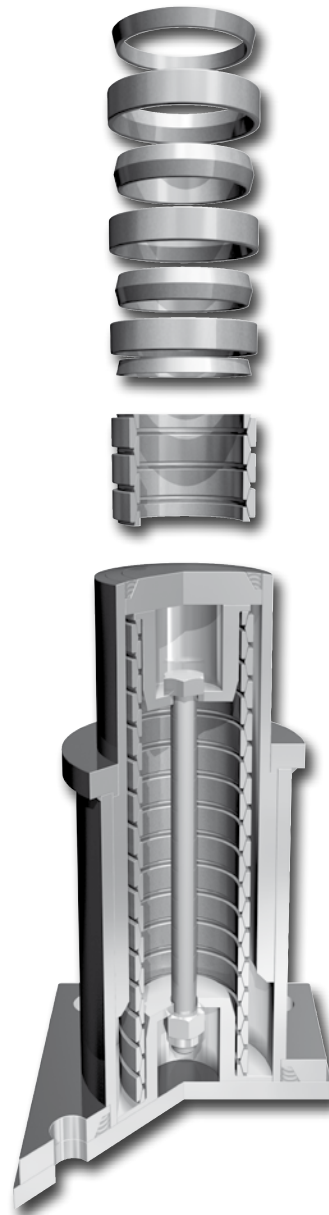


Reibungsfedern **RINGFEDER®**

Montage, Demontage, Wartung



Schmierung

Die ausreichende Schmierung der Federn ist ein wesentlicher Faktor für die hohen Standzeiten. Alle Reibungsfedern werden einbaufertig gefettet ausgeliefert. Lose gelieferte Ringe sind aus Korrosionsschutzgründen eingölt. Vor dem Einbau müssen die Ringe gesäubert und auf allen Flächen mit RINGFEDER® Spezialfett gefettet werden. Bei allen Federn muss gewährleistet sein, dass überschüssiges Fett entweichen kann (z. B. Nut im Druckstück).

Montage

Ist die RINGFEDER® Reibungsfeder nicht als Patrone ausgebildet, lässt sich die aus losen Ringen aufgeschichtete Feder am besten in der senkrechten Lage montieren. Der Aufbau, insbesondere langer Federn, wird erleichtert, wenn die Federn beim Ausrichten und Vorspannen auf einem Bolzen oder Rohr geführt sind. Bei der Auslieferung sollte, zwecks Einhaltung des Diagramms, die Federsäule nicht mehr demontiert und die Ringe nicht mehr vertauscht oder gedreht werden.

Wartung

Im Allgemeinen ist ein Nachschmieren der Feder im Betrieb nicht erforderlich. Ein Nachschmieren mit anderen als von RINGFEDER POWER TRANSMISSION vorgeschriebenen Mitteln kann sogar zum Ausfall der Feder führen. Lässt sich durch konstruktive Maßnahmen die Verunreinigung des Schmiermittels nicht verhindern, so sind entsprechende Wartungsintervalle vorzusehen. Zur Aufarbeitung einer verschlissenen Feder muss diese zerlegt werden.

Zerlegung

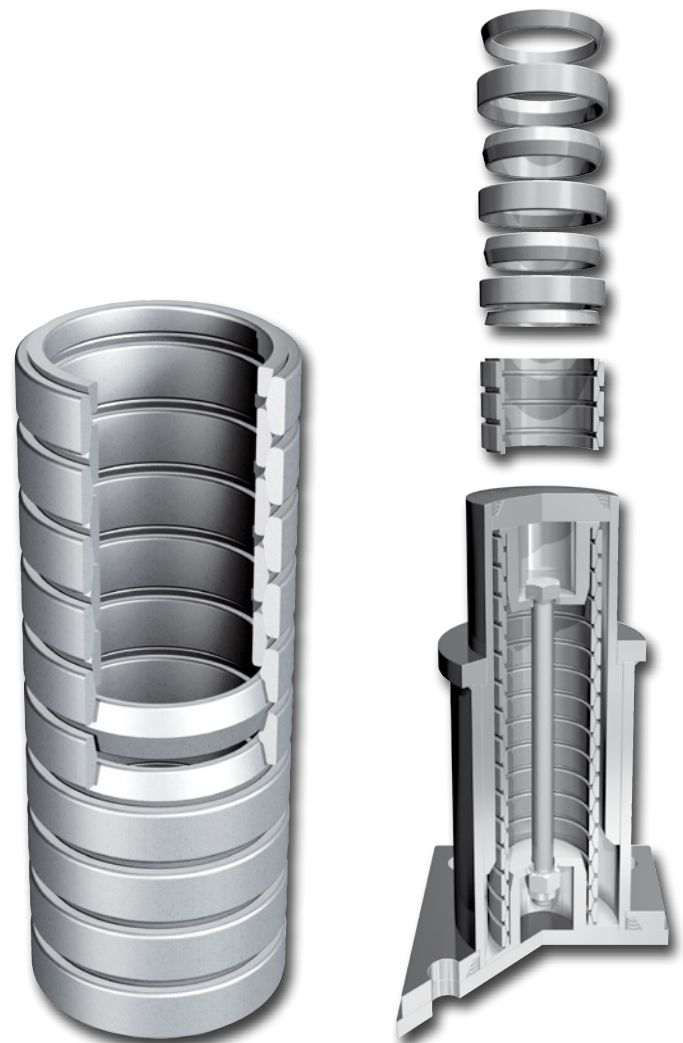


Um Unfälle zu vermeiden, muss bei der Demontage von Reibungsfedern darauf geachtet werden, dass alle Ringe gleichmäßig entspannen.

Ringe, die nicht mit Vorspannteilen zu einer Patrone verspannt sind, dürfen nur geschützt in einem Gehäuse transportiert und abgestellt werden. Damit verklemmte Ringe nicht durch die Wirkung der gespeicherten Energie auseinanderfliegen (Unfallgefahr!), müssen diese vor dem Trennen behutsam mit einem Seil umschlungen und in einer Schutzvorrichtung durch Hammerschläge gelöst werden. Verklemmte Ringe von Federpatronen mit Vorspannteilen sind ebenfalls vor der Demontage in einer Schutzvorrichtung mit Hammerschlägen zu lösen.

Reinigen der Ringe

Alle Schmutz- und Fettrückstände sind von den Ringen zu entfernen. Die Reinigung selbst kann in allen fettlösenden Substanzen vorgenommen werden, die frei von Rückständen sind. Nur mit metallisch blanken Ringen ist eine optimale Federstandzeit zu erreichen. Angerostete Ringe oder solche mit schwarzem Belag können nur im Strahlverfahren gereinigt werden. Ringe mit axialen Laufriefen sind zu verschrotten und durch neue zu ersetzen! Die Reinigung und Überprüfung ist bei RINGFEDER POWER TRANSMISSION möglich. Gereinigte Ringe müssen anschließend wieder mit RINGFEDER® Spezialfett gefettet werden.



RINGFEDER POWER TRANSMISSION GMBH

Werner-Heisenberg-Straße 18, D-64823 Groß-Umstadt, Germany · Phone: +49 (0) 6078 9385-0 · Fax: +49 (0) 6078 9385-100
E-mail: sales.international@ringfeder.com

RINGFEDER POWER TRANSMISSION TSCHAN GMBH

Zweibrücker Straße 104, D-66538 Neunkirchen, Germany · Phone: +49 (0) 6821 866-0 · Fax: +49 (0) 6821 866-4111
E-mail: sales.tschan@ringfeder.com

RINGFEDER POWER TRANSMISSION USA CORPORATION

165 Carver Avenue, Westwood, NJ 07675, USA · Toll Free: +1 888 746-4333 · Phone: +1 201 666 3320 · Fax: +1 201 664 6053
E-mail: sales.usa@ringfeder.com

HENFEL INDÚSTRIA METALÚRGICA LTDA.

Av. Major Hilário Tavares Pinheiro, 3447 · CEP 14871 300 · Jaboticabal - SP - Brazil · Phone: +55 (16) 3209-3422
E-mail: vendas@henfel.com.br

RINGFEDER POWER TRANSMISSION INDIA PRIVATE LIMITED

Plot No. 4, Door No. 220, Mount - Poonamallee Road, Kattupakkam, Chennai – 600 056, India
Phone: +91 (0) 44-2679 1411 · Fax: +91 (0) 44-2679 1422 · E-mail: sales.india@ringfeder.com

KUNSHAN RINGFEDER POWER TRANSMISSION COMPANY LIMITED

NO. 406 Jiande Road, Zhangpu 215321, Kunshan, Jiangsu Province, China
Phone: +86 (0) 512-5745-3960 · Fax: +86 (0) 512-5745-3961 · E-mail: sales.china@ringfeder.com

Partner for Performance
www.ringfeder.com

