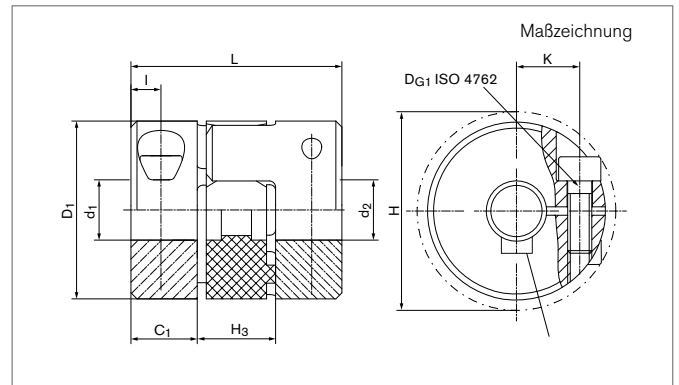


# Klauenkupplungen

## RINGFEDER® GWE 5103.1

### Miniatürkupplung mit verlängerten Klemmnaben, einfach geschlitzt



Größe	d <sub>1</sub> :d <sub>2</sub> min-max	d <sub>1k</sub> :d <sub>2k</sub> min-max	C <sub>1</sub>	D <sub>1</sub>	H	H <sub>3</sub>	l	K	L
	mm	mm	mm	mm	mm	mm	mm	mm	mm
5	2 - 4	--- - ---	5	10	11,5	5	2,5	3,2	15
7	3 - 7	6 - 7	7	14	16,5	8	3,5	5	22
9	3 - 11	6 - 11	10	20	23,5	10	5	7,3	30

Bei Bohrungen < d<sub>min</sub> ist die Übertragung des Nenndrehmomentes T der Kupplung nicht mehr sicher garantiert. Ausführungen mit Bohrungen < d<sub>min</sub> können jedoch geliefert werden.

Trägheitsmoment und Gewicht sind mit dem größten Bohrungsdurchmesser gerechnet.

Größe	T	H <sub>es</sub>	n <sub>max</sub>	J	G <sub>w</sub>	D <sub>G1</sub>	T <sub>A1</sub>
	Nm		1/min	10 <sup>-3</sup> kgm <sup>2</sup>	kg	mm	Nm
5	0,5	92 SH A	38000	0,000034	0,005	1 x M1,6	0,25
7	1,2	92 SH A	27000	0,000196	0,009	1 x M2	0,35
9	3	92 SH A	19000	0,00108	0,015	1 x M2,5	0,75

Fortsetzung auf nächster Seite

## Klauenkupplungen RINGFEDER® GWE 5103.1

### Übertragbares Drehmoment T [Nm]

Übertragbares Drehmoment										
Größe	Ø2	Ø3	Ø4	Ø5	Ø6	Ø7	Ø8	Ø9	Ø10	Ø11
	Nm									
5	0,5	0,5	0,5	---	---	---	---	---	---	---
7	---	0,8	1,1	1,2	1,2	1,2	---	---	---	---
9	---	1,5	2	2,5	2,9	3	3	3	3	3

### Erklärungen

<b>d<sub>1</sub>;d<sub>2min</sub></b> = Min. Bohrungsdurchmesser d <sub>1</sub> /d <sub>2</sub>	<b>H</b> = Stör-Durchmesser	<b>H<sub>es</sub></b> = Härte des Zahnkranzes
<b>d<sub>1</sub>;d<sub>2max</sub></b> = Max. Bohrungsdurchmesser d <sub>1</sub> /d <sub>2</sub>	<b>H<sub>3</sub></b> = Einbaulänge Dämpfungsmodul	<b>n<sub>max</sub></b> = Max. Drehzahl
<b>d<sub>1k</sub>;d<sub>2kmin</sub></b> = Min. Bohrungsdurchmesser d <sub>1</sub> /d <sub>2</sub> mit Passfedernut nach DIN 6885-1	<b>l</b> = Abstand Mitte Schraubenbohrung zu Nabenkante	<b>J</b> = Trägheitsmoment ges.
<b>d<sub>1k</sub>;d<sub>2kmax</sub></b> = Max. Bohrungsdurchmesser d <sub>1</sub> /d <sub>2</sub> mit Passfedernut nach DIN 6885-1	<b>K</b> = Abstand Wellenachse - Klemmschraubenachse	<b>Gw</b> = Gewicht
<b>C<sub>1</sub></b> = Geführte Länge in Nabenbohrung	<b>L</b> = Gesamtlänge	<b>D<sub>G1</sub></b> = Gewinde
<b>D<sub>1</sub></b> = Außendurchmesser	<b>T</b> = Übertragbares Drehmoment bei angegebenem T <sub>A</sub>	<b>T<sub>A1</sub></b> = Anzugsmoment der Spannschraube D <sub>G1</sub>

### Bestellbeispiel

Baureihe Größe	Bohrungsdurchmesser d <sub>1</sub>	Bohrungsdurchmesser d <sub>2</sub>	Zahnkranzhärte (optional) <sup>1)</sup>	Zahnkranzbohrung d <sub>bz</sub> (optional) <sup>1)</sup>	Weitere Angaben
GWE 5103.1-9	10	11	80 SH A	6,5	*

<sup>1)</sup> Bei Wahl einer anderen Shorehärte sind die detaillierten technischen Angaben zu den Zahnkränzen zu beachten. Siehe Kapitel „Klauenkupplungen RINGFEDER® GWE Technische Beschreibung“ im Product Paper & Tech Paper „RINGFEDER® Klauenkupplungen“

\* Passfedernut

Weitere Informationen zu  
**RINGFEDER® GWE 5103.1**  
 auf [www.ringfeder.com](http://www.ringfeder.com)

#### Haftungsausschluss

Alle technischen Daten und Hinweise sind unverbindlich. Rechtsansprüche können daraus nicht abgeleitet werden. Der Anwender ist grundsätzlich verpflichtet zu prüfen, ob die dargestellten Produkte seine Anforderungen erfüllen. Änderungen, die dem technischen Fortschritt dienen, behalten wir uns jederzeit vor.