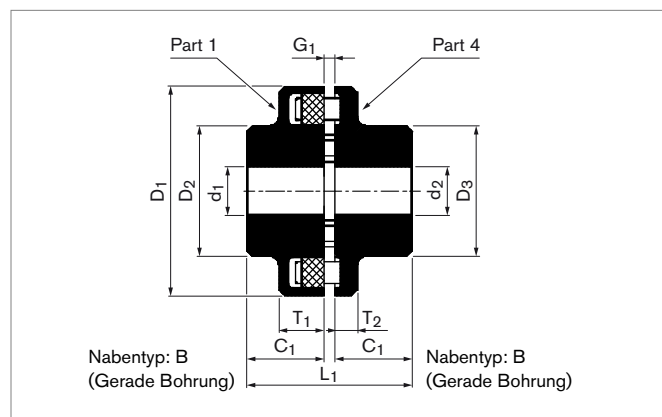


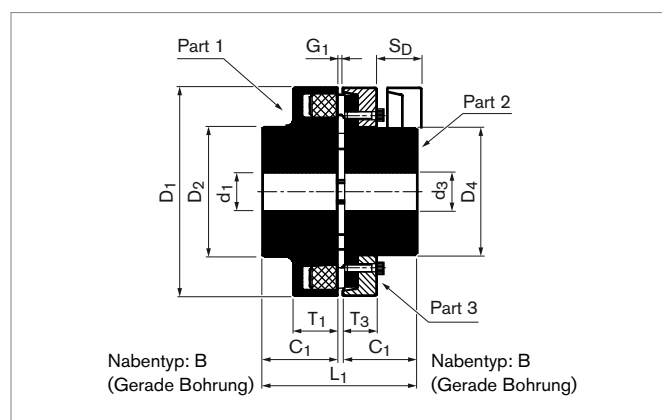
Elastische Klauenkupplungen

RINGFEDER® RLN B, A & H

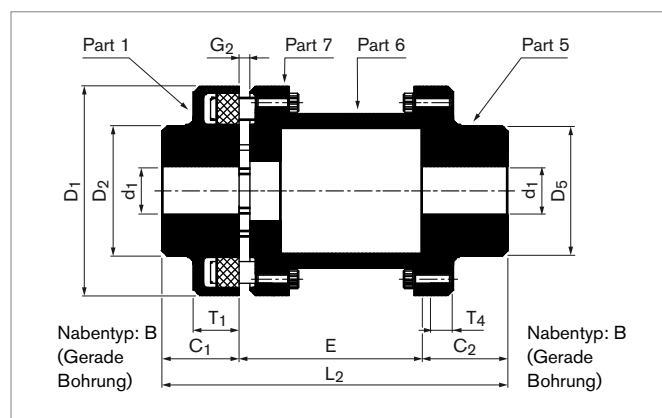
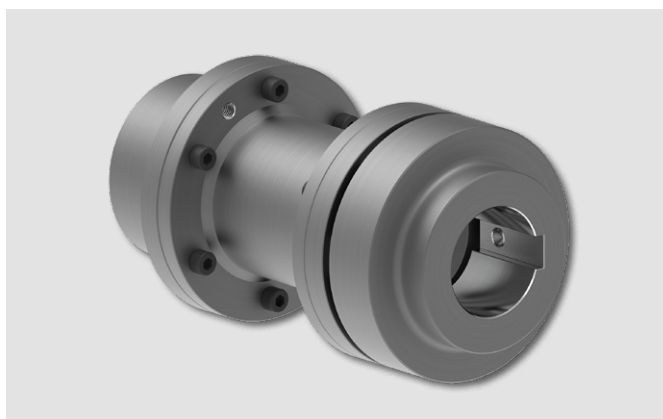
RLN B: 2-teilige Kupplung



RLN A: 3-teilige Kupplung mit axial herausnehmbaren Klauenteil



RLN H: 4-teilige Kupplung mit Zwischenstück



Fortsetzung auf nächster Seite

Elastische Klauenkupplungen RINGFEDER® RLN B, A & H

Größe	Ausführung	T _{KN}			n _{max}	Max. Bohrungsdurchmesser			D ₁	D ₂	D ₃	D ₄	D ₅	C ₁	C ₂	G ₁	G ₂
		RUB	PU	HTR		d ₁	d ₂	d ₃									
	B, A, H	Nm	Nm	Nm	1/min	mm	mm	mm	mm	mm	mm	mm	mm	mm	mm	mm	mm
68	B	46	69	115	7000	28	30	-	68	68	46	-	-	20	-	2-4	5
80	B, H	94	141	235	6000	34	44	-	80	80	68	-	55	30	45		
95	B, H	134	201	335	5500	42	50	-	95	76	76	-	70	35	45		
110	B, A, H	243	365	608	5300	49	56	42	110	86	86	62	80	40	50		
125	B, A, H	335	503	838	5100	58	62	45	125	100	100	75	90	50	50		
140	B, A, H	530	795	1325	4900	64	65	50	140	100	100	82	100	55	65	2-6	6
160	B, A, H	823	1235	2058	4250	70	70	58	160	108	108	95	108	60	70		
180	B, A, H	1313	1970	3283	3800	82	82	65	180	125	125	108	125	70	80		
200	B, A, H	1970	2955	4925	3400	86	86	75	200	140	140	122	140	80	90		
225	B, A, H	2392	3588	5980	3000	92	92	85	225	150	150	138	150	90	100	3-8	8
250	B, A, H	3978	5967	9945	2750	102	102	95	250	165	165	155	165	100	110		

Größe	Ausführung	T ₁	T ₂	T ₃	T ₄	S _D	Std. E	L ₁		L ₂ H	G _w			J		
								B	A		B	A	H	B	A	H
	B, A, H	mm	mm	mm	mm	mm	mm	mm	mm	mm	kg	kg	kg	kg·m ²	kg·m ²	kg·m ²
68	B	21	8	-	-	-	-	43.5-45.5	-	-	0.54	-	-	0.0002	-	-
80	B, H	31	10	-	7	-	100, 140	62-64	-	175.5, 215.5	1.3	-	2.6, 2.7	0.0006	-	0.0010, 0.0010
95	B, H	30	12	-	9	-	100, 140	73-75	-	181, 221	2.2	-	3.5, 3.8	0.0013	-	0.0030, 0.0030
110	B, A, H	34	14	20	11	33	100, 140, 180	82-84	81.6-83.6	190, 230, 270	3.3	3	5.2, 5.4, 6.0	0.0030	0.0030	0.0050, 0.0060, 0.0060
125	B, A, H	36	18	23	11	38	100, 140, 180	102-104	101.5-103.5	200, 240, 280	5.2	4.8	7.2, 7.7, 8.2	0.0060	0.0050	0.0100, 0.0100, 0.0110
140	B, A, H	34	20	28	15	43	100, 140, 180	112-114	111.5-113.5	220, 260, 300	5.6	6	10.0, 10.5, 11.0	0.0070	0.0080	0.0180, 0.0190, 0.0200
160	B, A, H	39	20	28	15	47	100, 140, 180	122-126	121.5-125.5	230, 270, 310	7.8	8.4	13.0, 13.7, 14.5	0.0100	0.0140	0.0300, 0.0320, 0.0340
180	B, A, H	42	20	30	15	50	140, 180	142-146	141-145	290, 330	11.5	12	18.5, 19.4	0.0200	0.0250	0.0540, 0.0580
200	B, A, H	47	24	32	18	53	140, 180, 200, 250	161-165	161.5-165.5	310, 350, 370, 420	16	17	25.6, 26.5, 27.2, 28.5	0.0400	0.0400	0.0950, 0.1000, 0.1050, 0.1100
225	B, A, H	52	18	38	18	61	140, 180, 200, 250	182-186	181.5-185.5	330, 370, 390, 420	20	23	34.0, 35.0, 36.0, 38.0	0.0700	0.0800	0.1580, 0.1600, 0.1700, 0.1800
250	B, A, H	60	18	42	21	69	180, 200, 250	203-208	202.5-207.5	390, 410, 460	29	31	48.0, 50.0, 52.0	0.1200	0.1300	0.2700, 0.2800, 0.3000

Fortsetzung auf nächster Seite

Elastische Klauenkupplungen RINGFEDER® RLN B, A & H

Erklärungen

T_{KN}	= Übertragbares Nennmoment	C_1/C_2	= Geführte Länge in Bohrung	Std. E	= Std. Abstand zwischen Wellenenden
n_{max}	= Max. Drehzahl	G_1/G_2	= Spaltbreite zwischen linkem und rechtem Bauteil	L_1/L_2	= Gesamtlänge
$d_1/d_2/d_3$	= Bohrungsdurchmesser Naben	$T_1/T_2/T_3/T_4$	= Nabenflanschbreite	Gw	= Ca. Gewicht
D_1	= Max. Außendurchmesser Naben	S_D	= Demontagefreiraum	J	= Ca. Trägheitsmoment
$D_2/D_3/D_4/D_5$	= Außendurchmesser Naben				

Technische Hinweise

- Alle Maße in Millimetern, sofern nicht anders angegeben. Als Dezimaltrennzeichen werden Dezimalpunkte verwendet.
- Für vertikale Installation wenden Sie sich bitte an RINGFEDER POWER TRANSMISSION.
- Gewicht Gw und Trägheitsmoment J sind angegeben für maximalen Bohrungsdurchmesser.
- Für max. zulässigen axialen, winkligen und radialen Wellenversatz wenden Sie sich bitte an RINGFEDER POWER TRANSMISSION.
- Verfügbare Elastomermaterialien: RUB = Gummi, PU = Polyurethan, HTR = H-Trans.
- Verfügbare Optionen für konische Bohrungen: F = Innenkonus, H = Außenkonus. Für weitere Informationen wenden Sie sich bitte an RINGFEDER POWER TRANSMISSION.

Bestellbeispiel RLN B

Baureihe	Ausführung	Nabentypen links / rechts	Größe	Elastomer	Bohrungsdurchmesser d_1	Bohrungsdurchmesser d_2
RLN	B	B / B	68	RUB	20	22

Bestellbeispiel RLN A

Baureihe	Ausführung	Nabentypen links / rechts	Größe	Elastomer	Bohrungsdurchmesser d_1	Bohrungsdurchmesser d_2
RLN	A	B / B	110	RUB	40	32

Bestellbeispiel RLN H

Baureihe	Ausführung	Nabentypen links / rechts	Größe	Elastomer	Abstand zwischen Wellenenden E	Bohrungsdurchmesser d_1	Bohrungsdurchmesser d_2
RLN	H	B / B	80	RUB	100	20	22

Bestellhinweise

- Bohrungsdurchmesser d_1 ist für die Antriebsseite vorgesehen.
- Ohne weitere Angaben liefern wir standardmäßig: Bohrungstoleranz H7; Passfedernut nach DIN 6885-1; Nutbreitentoleranz JS9; Stellschraube je Nabe. Für Bohrungen gemäß AGMA oder anderen Spezifikationen wenden Sie sich bitte an RINGFEDER POWER TRANSMISSION.

Haftungsausschluss

Alle technischen Daten und Hinweise sind unverbindlich. Rechtsansprüche können daraus nicht abgeleitet werden. Der Anwender ist grundsätzlich verpflichtet zu prüfen, ob die dargestellten Produkte seine Anforderungen erfüllen. Änderungen, die dem technischen Fortschritt dienen, behalten wir uns jederzeit vor.